



**Zespół Parków Krajobrazowych Województwa Śląskiego  
Ośrodek Edukacyjno-Naukowy w Smoleniu**

**zaprasza**

**NAUCZYCIELI I ORGANIZATORÓW TURYSTYKI**

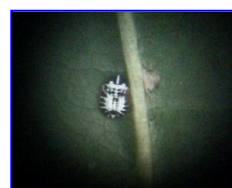
**na spotkanie pn.**

**PRAKTYCZNA EDUKACJA**




**PRZYRODNICZA I EKOLOGICZNA**

**którego celem jest zachęcenie do korzystania z oferty edukacyjnej  
oraz nawiązanie współpracy**

**12 grudnia 2012 r.**



**PROGRAM SPOTKANIA:**

- 09.00 – 09.15** Powitanie uczestników w Ośrodku Edukacyjno-Naukowym w Smoleniu
- 09.15 – 09.45** Przedstawienie działalności edukacyjnej Zespołu Parków Krajobrazowych Województwa Śląskiego i oferty edukacyjnej Ośrodka Edukacyjno – Naukowego w Smoleniu
- 09.45-10.00** Przerwa kawowa
- 10.00 – 14.00** Przykładowe warsztaty:
-  w Ekspozycji Historyczno-Przyrodniczej
  -  w pracowni mikroskopowo-gleboznawczej
  -  na ścieżce dydaktyczno – przyrodniczej po „Dolinie Wodącej”  
(planowane przejście: kompleks skał „Park Jurajski”, stanowisko jęczynika zwyczajnego, skała Biśnik z jaskinią, Skały Zegarowe, rezerwat „Smoleń”)  
*Alternatywnie, gdyby pogoda nie dopisała, odbędą się warsztaty z papieru czerpanego lub papierowej wikliny.*
- 14.00 – 14.15** Pożegnanie uczestników



**Zgłoszenia prosimy kierować do Ośrodka Edukacyjno-Naukowego w Smoleniu**

**tel./fax. (32) 673 60 79, e-mail: [edukacjasmolen@zpk.com.pl](mailto:edukacjasmolen@zpk.com.pl)**