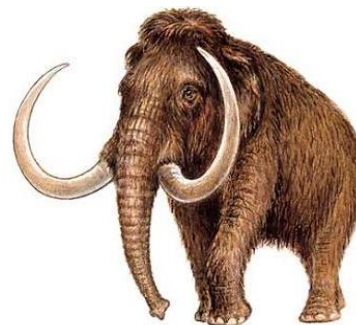


# Regulamin konkursu pt. „ŚWIAT PRAZWIERZĄT”

Konkurs adresowany jest do **przedszkolaków z terenu województwa śląskiego**. Zadaniem uczestnika jest wykonanie figurki przestrzennej przedstawiającej dinozaura lub zwierzątko z epoki lodowcowej przy użyciu dowolnego materiału plastycznego (plastelina, masa solna, ciastolina) z ewentualnym wykorzystaniem materiałów naturalnych lub odpadowych.



## 1. Organizator: Zespół Parków Krajobrazowych Województwa Śląskiego

2. Cele konkursu: poznanie terenu pod względem historyczno-kulturowym i przyrodniczym; zwrócenie uwagi na ochronę przyrody; pogłębianie świadomości ekologicznej i kształtowanie wrażliwości na piękno przyrody; rozwijanie kreatywności dzieci poprzez poszukiwanie różnorodnych rozwiązań plastycznych (ciekawych materiałów i technik plastycznych); rozwijanie wyobraźni, pomysłowości oraz zdolności manualnych.

## 3. Warunki uczestnictwa

- a. prace wykonane z dowolnego materiału plastycznego (plastelina, masa solna, ciastolina) z ewentualnym wykorzystaniem materiałów naturalnych (np. muszki, liście, patyczki, piórka) lub odpadowych (np. makulatura, elementy plastikowe itp.). Rozmiar pracy nie powinien przekraczać 15 cm.
- b. każda praca powinna być podpisana w czytelny sposób;
- c. prace należy przesłać wraz z kartą zgłoszeniową (w załączeniu do Regulaminu, dostępna do pobrania na stronie [zpk.com.pl](http://zpk.com.pl)). Prace bez wymaganych danych osobowych i adresowych lub z nieczytelnymi danymi nie będą oceniane.
- d. liczba uczestników konkursu z jednej szkoły jest dowolna; oceniane będą tylko prace indywidualne; prace grupowe nie zostaną dopuszczone do konkursu; jeden uczestnik może wykonać dowolną ilość prac.
- e. prace należy dostarczyć (pocztą lub osobiście) do jednego z Ośrodków Edukacyjnych ZPKWŚ (Będzin, Kalina, Rudy, Smoleń, Żywiec – adresy dostępne na stronie internetowej: [zpk.com.pl](http://zpk.com.pl)) w terminie **do 16 października 2017 r.**

4. Uczestnik, zgłaszając się do konkursu oświadcza, iż przysługują mu wyłączne i nieograniczone prawa autorskie do nadesłanych prac. Ponadto oświadcza, że wyraża zgodę na wielokrotne, nieodpłatne publikowanie nagrodzonych prac oraz opublikowanie jego imienia, nazwiska oraz nazwy szkoły do której uczęszcza w materiałach promocyjnych związanych z konkursem, w wydawnictwach oraz na stronach internetowych, a także na ich wykorzystywanie w celach promocyjnych i marketingowych na wystawach, pokazach organizowanych przez ZPKWŚ, w szczególności na utrwalanie, modyfikowanie i zwielokrotnianie pracy każdą techniką, w tym, m.in. drukarską, reprograficzną, zapisu magnetycznego, cyfrową, audiowizualną, na jakichkolwiek nośnikach, bez ograniczeń co do ilości i wielkości nakładu oraz rozpowszechnianie prac poprzez publiczne udostępnianie w taki sposób, aby każdy mógł mieć do nich dostęp w miejscu i w czasie przez siebie wybranym, w szczególności w sieciach komputerowych, Internecie oraz telefonach komórkowych.

5. Organizator konkursu nie bierze odpowiedzialności za uszkodzenie lub zaginięcie prac w trakcie przesyłki.

6. Nadesłanie prac jest jednoznaczne z akceptacją niniejszego Regulaminu.

7. Udział w konkursie jest równoznaczny z wyrażeniem przez osoby uczestniczące zgody na przetwarzanie przez organizatora ich danych osobowych na potrzeby konkursu oraz w celach marketingowych na warunkach określonych w Ustawie o ochronie danych osobowych z dn. 29 sierpnia 1997 r. (t. j. Dz. U. z 2016 r. poz. 922)

8. Rozstrzygnięcie konkursu nastąpi do 30 października 2017 r. Lista laureatów zostanie opublikowana na stronie internetowej Organizatora.

9. **Kryteria oceny prac:** pomysłowość i kreatywność, zgodność z tematyką, staranność wykonania pracy, wrażenia ogólne, zgodność z regulaminem.

10. Udział w konkursie jest bezpłatny.

11. Informacje o wynikach konkursu i przyznanych nagrodach otrzymują jedynie finaliści konkursu; dyplomy i podziękowania otrzymują jedynie osoby nagrodzone i ich opiekunowie (treść podziękowań ustala organizator).

12. Ostateczna interpretacja regulaminu należy do organizatora konkursu.

Wszelkie informacje dotyczące konkursu można uzyskać w **Ośrodku Edukacyjno-Naukowym ZPKWŚ w Smoleniu gm. Pilica**, ul. 42-436 Pilica, (tel./fax 32 673 60 79; e-mail: [zpksmolen@zpk.com.pl](mailto:zpksmolen@zpk.com.pl); edukacjasmolen@zpk.com.pl)

## Serdecznie zapraszamy do udziału!!!



Zadanie dofinansowane  
przez Wojewódzki Fundusz Ochrony Środowiska i Gospodarki Wodnej w Katowicach